



CONSELHO
COMUNITÁRIO
CONSULTIVO
Polo Petroquímico do Sul
Apresenta:

SITEL

SISTEMA INTEGRADO
DE TRATAMENTO DE
EFLUENTES LÍQUIDOS

COFIP^{RS}

Comitê de Fomento Industrial do Polo

As empresas do Polo
Petroquímico mantém

PROGRAMAS DE GESTÃO AMBIENTAL,

visando a manutenção da
qualidade das águas, do ar
e da vida na região.



O COFIP atua como **agente articulador estratégico**, objetivando a melhoria contínua nas operações de sua indústria associada, e o conseqüente desenvolvimento local sustentável.

A distribuição de
águas é feita por
TUBULAÇÃO.



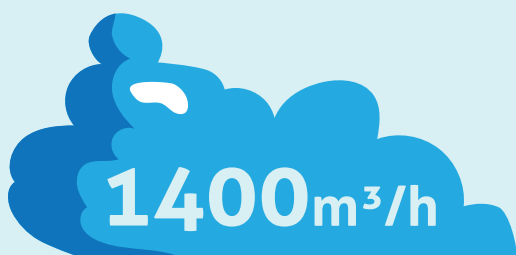
A água é **captada no rio Caí** e chega ao Polo através de uma estação de tratamento, operada pela **GS Inima Industrial Triunfo**, que é responsável por todo o sistema de captação e tratamento da água que abastece as empresas do Polo Petroquímico do Sul.

A Estação de Tratamento Integrada possui capacidade de produzir:



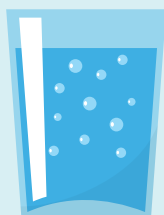
Água Clarificada

utilizada nos processos de troca térmica, como torres de resfriamento.



Água Desmineralizada

empregada principalmente na produção de vapor.



150 m³/h Água Potável

utilizada no abastecimento geral.



A água que sai da estação de tratamento é usada no processo industrial das empresas do Polo Petroquímico, que trabalham continuamente na busca de redução do consumo.

Depois das águas passarem pelo processo industrial, o resíduo gerado é chamado de

EFLUENTE LÍQUIDO.



Em atendimento às exigências legais da FEPAM, o Efluente Líquido é monitorado na saída das empresas antes do envio para tratamento.

Os Efluentes Líquidos Industriais são enviados por tubulação até o

SITEL

Sistema Integrado de Tratamento de Efluentes Líquidos

administrado pela **CORSAN** (Companhia Riograndense de Saneamento)



No SITEL, o efluente líquido passa por **três etapas de tratamento:**

1

São eliminados os materiais mais grosseiros, separando óleo e areia e uniformizando a corrente líquida.

2

A matéria orgânica é eliminada em tanques de aeração, através do processo de lodos ativados. A corrente líquida passa por um decantador separando o líquido e o sólido.

3

A estabilização final é realizada em lagoas, posteriormente o efluente tratado é disposto no solo. O Lodo em excesso vai para as fazendas de Lodo.

MONITORAMENTOS

O efluente líquido é monitorado desde a chegada no Sitel, antes de iniciar o tratamento, até o momento da disposição do efluente líquido no solo, garantindo a eficácia do tratamento do efluente.

Efluente Líquido

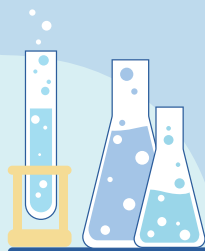
Controle Biológico

Água Subterrânea

Solo

São realizados monitoramentos no solo, água subterrânea, água superficial, fauna, flora e emissões atmosféricas, garantindo o controle de todas as atividades que envolvem o tratamento.

O SITEL possui controle laboratorial com moderna instrumentação e recursos humanos especializados.



O laboratório do SITEL também possui reconhecimento na ABNT NBR ISO/IEC 17025:2017.



O laboratório é
**CRENCIADO
pela FEPAM**

para realização de análises físico, químicas e biológicas em efluentes industriais do Rio Grande do Sul.



O SITEL possui certificação

ISO 14001

de gestão ambiental e reconhecimentos em diversos programas de qualidade, tanto gaúchos quanto nacionais, garantindo a sustentabilidade e a excelência na prestação de serviços ao meio ambiente.

Assim, o COFIP-RS, através da Comissão de Gestão Ambiental, atua em conjunto com as indústrias para o **desenvolvimento sustentável** na região em que atuam.

COFIP^{RS}
Comitê de Fomento Industrial do Polo

arauco

ARLANXEO
Performance Elastomers

Braskem

GS Inima
INDUSTRIAL TRIUNFO

HEXION

innova

JOHN DEERE

OXITENO

POLO

WHITE MARTINS
FARMACIA